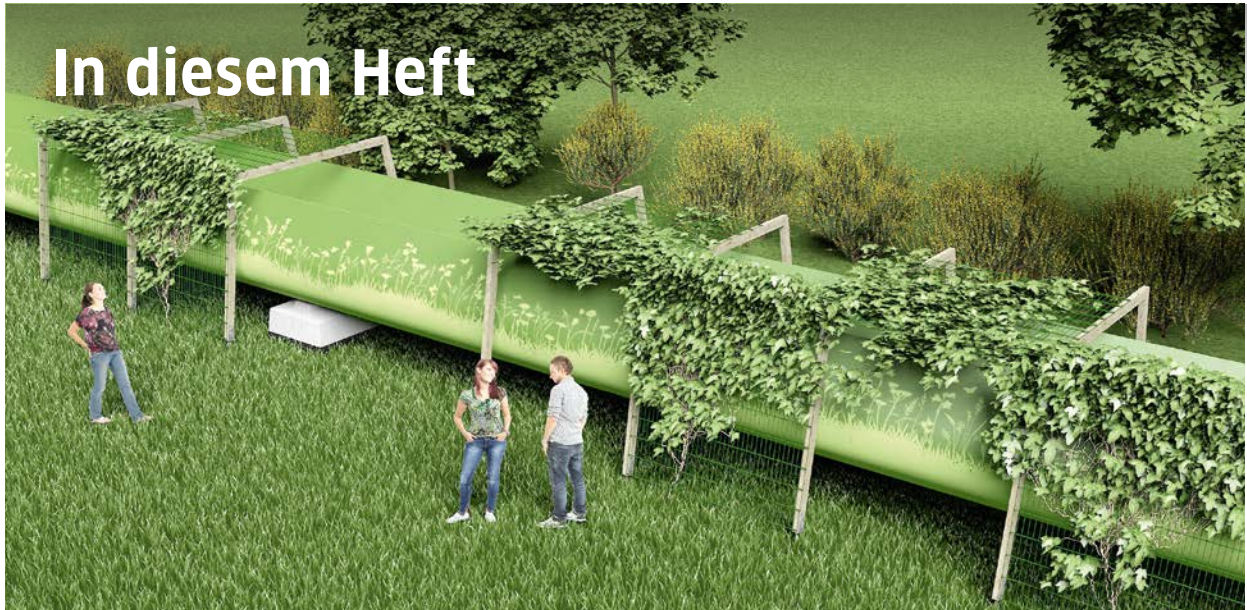




AUS DER LEITUNG? ABER SICHER!

WAS WÄREN WIR OHNE SAUBERES TRINKWASSER? ERFAHREN SIE, WARUM DIE „ROHRPERLE“ IHREM GELDBEUTEL, IHRER GESUNDHEIT UND SOGAR DER UMWELT GUT TUT.

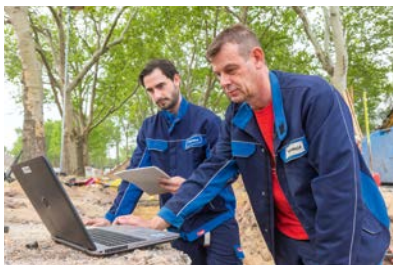




In diesem Heft

Von Künstlerinnen und Künstlern bemalt, begrünt oder unter die Erde verlegt und renaturiert – wir stellen neue Lösungen und Projekte bei der Modernisierung des halleschen Fernwärmenetzes vor – ab Seite 12.

Seite 8
Notfall am Netz



Begleiten Sie den Schalttrupp der Netzgesellschaft Halle bei der Beseitigung eines Kabelschadens auf der Baustelle – eine im wahrsten Sinne des Wortes „spannende“ Reportage!

Seite 10
Service Halle-Neustadt



Hell und freundlich – so präsentiert sich ab 7. September das neue SERVICE-CENTER der HAVAG in Halle-Neustadt. Wir freuen uns auf Ihren Besuch!

Seite 14
Verleih E-Lastenrad



Jetzt neu: EVH-Kundinnen und Kunden können sich ein E-Lastenrad aus unserem Elektroräder-Pool ausleihen. Erfahren Sie mehr über unsere Aktionen zum Klimaschutz.

- HIER SIND WIR**
-  Aktuelle Nachrichten www.swh.de
 -  Alles zu Ausbildung, Jobs & Karriere: www.karriere.swh.de
 -  Finden Sie uns auf: www.facebook.com/SWH.StadtwerkeHalle
 -  Ausbildung in Halle: www.instagram.com/zukunfthoch5
 -  Von Imagefilm bis #2minSWH - Videos der SWH: www.youtube.com/stadtwerkehallegmbh
 -  Aktuelle HAVAG-News: www.twitter.com/havag_news
 -  Kundenmagazin auch online unter www.swh.de/kundenmagazin

Seiten 4/5, 15, 20/21

App mit Harry-Potter-Effekt

Nutzen Sie eine wahrlich magische App, um gedruckte Fotos lebendig werden zu lassen! Wie? Laden Sie aus Ihrem App-Store „alive AR“ kostenlos herunter. Öffnen Sie die App und halten Sie Ihr Smartphone oder Tablet auf die Seite mit dem a-Symbol.



IMPRESSUM

Herausgeber: Stadtwerke Halle GmbH, Bornknechtstraße 5, 06108 Halle, Tel.: (0345) 5 81 - 0
Stadtwerke Redaktionsteam: Antje Prochnow (v. i. S. d. P.), Iris Rudolph, Corinne Richert, Tina Göpfert, Brita Mischke, Beatrice Gasterstedt, Antje Walther, Tobias Fischer, Ulrike Heinicke
Redaktion: Jan Grünfeld, Corinne Richert
Gestaltung: Agentur Kappa GmbH, Halle (Saale): Christiane Jeenel **Fotos:** Agentur Kappa GmbH: Felix Abraham (S. 1 / S. 2, m. / S. 3, u. / S. 4 / S. 5 / S. 6 / S. 10 / S. 14 / S. 16 / S. 19, o. / S. 20 / S. 21); Stadt Halle (Saale), T. Ziegler (S. 3, o.); Marco Warmuth (S. 6 / S. 17); HAVAG (S. 16, o. / S. 19, u. r. / S. 24); EVH GmbH (S. 12); Formgold (S. 10 o. r.); Marian Sorge (S. 2, u. l. / S. 8 / S. 9); Kornelia Küster (S. 18, u.); Hanno Busch (S. 18, o.); Förderverein Zukunft Stadtbad Halle (Saale) e.V. (S. 19, m.); Agentur Kappa: Thomas Nehring (S. 2, o. / S. 13); Jonas Bergmeier (S. 11, u.) / Jana Steinert (S. 5, u. / S. 7); Christiane Jeenel (S.17, u.) / Sarah Pertermann (S. 18/19 Illus, S. 23); **AR-Filme:** Agentur Kappa: Sarah Pertermann (S. 4-5 / S. 20-21); S. 15 (Original: Spass Verleih & Events DL GmbH, Feinschnitt: Agentur Kappa) **Auflage:** 210.000 **Druck:** Druckerei Vettters GmbH & Co. KG, Radeburg



Editorial

Sicherheit ist unser Leitmotiv

Liebe Leserinnen und Leser,

mit der dritten Ausgabe des Kundenmagazins in diesem Jahr möchten wir eine Facette unserer täglichen Arbeit für die Stadt Halle (Saale) beleuchten, welche oft unterschätzt wird. Sie tritt meist erst zutage, wenn einmal etwas schief geht. Es geht um die Versorgungssicherheit. Zum Beispiel bei der Versorgung mit Trinkwasser: Wussten Sie, dass wir diese auch in Zeiten von Klimawandel und langen Dürreperioden absichern können? Die Versorgung über Fernwasserleitungen aus der Rappbodeltalsperre ist die derzeit beste Lösung für unsere Stadt. Unser weiches Wasser verursacht wenig Kalkablagerungen und ist zudem ein streng kontrolliertes, gesundes

Lebensmittel. Für nachhaltige Sicherheit und Qualität des Trinkwassers sorgen ein unabhängiges Labor sowie unsere jährlichen Investitionen ins Trinkwassernetz. Lernen Sie die Hintergründe dazu im aktuellen SWH-Magazin kennen. In der neuen Ausgabe berichten wir Ihnen von unserer Arbeit am „Netz der Sicherheit“ – beim Trinkwasser, aber auch bei Strom, Abwasser, der Müllbeseitigung und im öffentlichen Nahverkehr.

Ihr René Walther
Geschäftsführer der Stadtwerke Halle GmbH

INFO

UMBRÜCHE UND ENTDECKUNGEN

Stadtwerke laden ein zum Tag des offenen Denkmals!

Ob Stadtbad, Wasserturm Süd oder Historisches Straßenbahndepot – am Sonntag, 8. September, öffnen wir für Sie unsere Türen!

In diesem Jahr steht der Tag des offenen Denkmals unter dem Motto „Modern(e): Umbrüche in Kunst und Architektur“. Offiziell eröffnet wird der Tag ab 10 Uhr im **Wasserturm Süd**, einem schönen Beispiel moderner Architektur der 1920-er Jahre. Gleich nebenan im Historischen Technikzentrum der Stadtwerke können Sie die Ergebnisse des THINK BAUHAUS!-Kunstwettbewerbs für Kinder und Jugendliche begutachten. Auch im **Wasserturm Nord** genießen Sie im Rahmen einer Führung ungewöhnliche Perspektiven. Im Stadtbad hingegen tauchen Sie tief in die Vergangenheit ein. Hier werden in einer Ausstellung die 500 Jahre alten Holzwasserleitungen präsentiert, die jüngst bei Grabungen in der Großen Steinstraße ans Tageslicht kamen. Schaubohrungen zeigen, wie die Holzstämmen damals bearbeitet wurden. Auch das **Historische Straßenbahndepot** in der Seebener Straße öffnet seine Pforten. Es lockt eine Ausfahrt im Triebwagen Nr. 4, der seinen 125. Geburtstag feiert!



Benjamin Schief (li) und Gregor Müller in ihrer Werkstatt, in der sie die Ausstellung zu den Holzwasserleitungen bauen. Am Sonntag, 8. September, wird die Schau eröffnet.

Hinkommen: Wasserturm Süd: Tram 2 | 5, Lutherstraße, **Wasserturm Nord:** Tram 1 Am Wasserturm, **Stadtbad:** Tram 1 | 2 | 5 | 10, Joliot-Curie-Platz, **Historisches Depot:** Tram 7 | 8, Burg Giebichenstein



Trinkwasser: sicher und gesund.



MIT SICHERHEIT BESTENS VERSORGT

Dass Trinkwasser zuverlässig und sauber aus der Leitung kommt, sehen viele als selbstverständlich an. Gut so! Doch würde es ausbleiben, wäre es eine echte Katastrophe. Deshalb tut die Hallesche Wasser und Stadtwirtschaft GmbH (HWS) alles, damit Halle das Trinkwasser nie ausgeht. Doch wie gelangt unser kostbares und lebenswichtiges Gut in die Saalestadt? Und warum ist unsere Trinkwasserversorgung so sicher?

Am Anfang seines Weges steht eine 106 Meter hohe und 415 Meter lange Mauer aus Beton: Hier an der Rappbodetal Sperre im schönen Ostharz wird das Wasser aufgestaut, das später bei uns in Halle so zuverlässig aus der Leitung fließt. Auf 390 Hektar erstreckt sich die Talsperre und umfasst mehr als 109 Millionen Kubikmeter Wasser. „Sogar nach dem heißen und extrem trockenen Juni 2019 und dem vorangegangenen trockenen Jahr war die Talsperre noch zu mehr als 80 Prozent gefüllt“, berichtet Dr. Peter Michalik, Geschäftsführer der Fernwasserver-

sorgung Elbaue-Osthaz GmbH. Denn die Rappbodetal Sperre ist nur das Kernstück eines ganzen Systems von Talsperren im Ostharz.

*120 Kilometer Fernleitung
in die Saalestadt*

Bevor sich das Wasser auf den 120 Kilometer langen Weg in die Saalestadt macht, wird das Rohwasser natur-

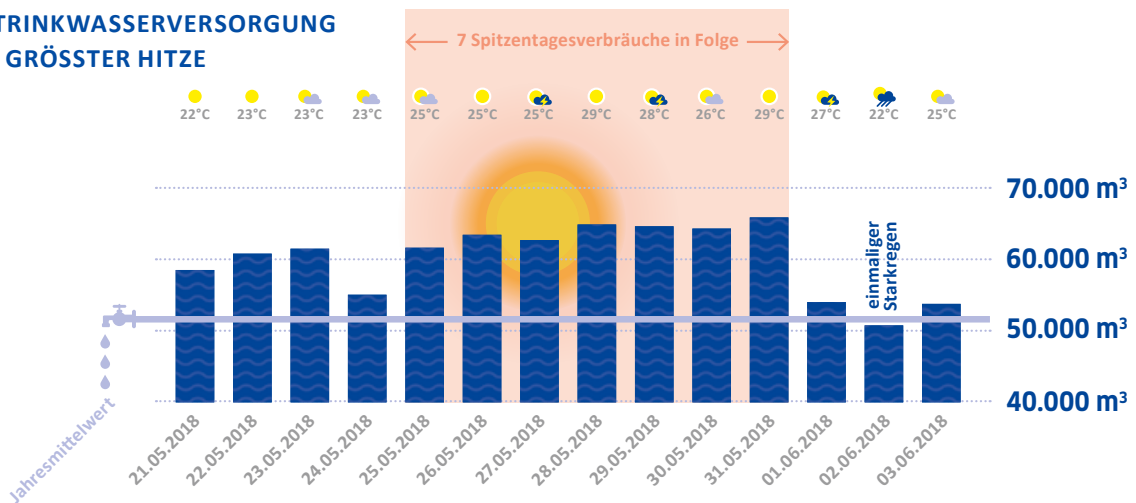


WARUM IST UNSERE TRINKWASSERVERSORGUNG SO SICHER?

Deutschland ist ein wasserreiches Land. Das hallesche Trinkwasser wird im Harz, einem der regenreichsten Gebiete Deutschlands, gewonnen. Die naturnahe Rappbodetalsperre wird zudem nicht nur aus Regenwasser, sondern auch aus dem Quellwasser der Rappbode, der Hassel und anderer Gebirgsbäche gespeist. Der Garant für unsere Versorgungssicherheit ist also das auf moderner Technik basierende Fernleitungssystem, welches die Stadt Halle unabhängig von örtlich herrschender Trockenheit macht.

Verfolgen Sie den Weg des Trinkwassers von der Talsperre im Harz bis nach Halle über „alive AR“. Einfach App öffnen und das Foto scannen.

SICHERE TRINKWASSERVERSORGUNG AUCH BEI GRÖSSTER HITZE



nah aufbereitet. Das geschieht im Wasserwerk Wienrode. „Aus der Talsperre wird das Wasser aus tiefen Schichten mit konstant guter Qualität entnommen“, sagt Dr. Peter Michalik. Im Wasserwerk werden Mikroverunreinigungen aus dem Wasser entfernt, indem das Wasser über Filter mit zwei Meter starken Sandschichten geleitet und somit auf natürliche Art aufbereitet wird. Dann geht es energiesparend über das Fernwasserleitungssystem im freien Gefälle über Thale, Ballenstedt, Aschersleben und Bernburg nach Halle. „Unsere Aufgabe ist es

dann, das Trinkwasser über das bestehende Leitungsnetz in der Stadt Halle bis nach Hause zu transportieren“, erklärt Romy Kloß, Bereichsleiterin Wasser/Abwasser der HWS. „Das hallesche Trinkwassernetz wird durch die Leitwarte der HWS rund um die Uhr überwacht und es werden regelmäßig Qualitätskontrollen im Stadtgebiet durchgeführt. Auf diese Weise sichern wir auch zu hohen Belastungszeiten wie bei anhaltender Trockenheit eine qualitätsgerechte Trinkwasserversorgung“, unterstreicht sie.

Geprüfte Qualität zum kleinen Preis

Unser Trinkwasser ist das am besten kontrollierte Lebensmittel – dazu preiswert und sicher!



Im Zentrallabor werden alle Trinkwasser-Parameter streng geprüft.

Trinkwasser steht nicht nur in ausreichender Menge zur Verfügung, sondern auch in Spitzenqualität. Dafür sorgt in Halle ein dichtes Kontrollnetz des Trinkwasserlabors.

Es gibt kein Lebensmittel, das so gut kontrolliert wird wie unser Trinkwasser. Denn hier gelten die strengen Werte der Deutschen Trinkwasserverordnung. Gleich zwei hallesche Institutionen kümmern sich darum.

Strenge Grenzwerte – rund um die Uhr kontrolliert

Kontrollinstitution Nummer Eins ist das Gesundheitsamt der Stadt Halle als unabhängige Aufsichtsbehörde. Es achtet streng auf die Wasserqualität. Zweiter wichtiger Akteur ist das staatlich zugelassene Trinkwasserlabor der Halleschen Wasser und Stadtwirtschaft GmbH (HWS). Es unterhält ein dichtes Kontrollnetz und übernimmt täglich die Qualitätssicherung. „Das Wasser soll hygienisch einwandfrei, geruchlos, glasklar und geschmacksneutral

sein“, fasst Tobias Suchanke, Leiter des Zentrallabors der HWS die Untersuchungsziele zusammen. „Dafür werden permanent verschiedene chemische und mikrobiologische Parameter gemessen.“ Dabei kommt modernste Labortechnik zum Einsatz. Entnommen wird das Wasser an 40 von insgesamt 58 Probeentnahmestellen im gesamten halleschen Versorgungsgebiet.

„Gerade Menschen, die stilles Wasser bevorzugen, sind mit unserem Trinkwasser bestens bedient.“

Tobias Suchanke, HWS

Ergebnis dieser Arbeit ist das am besten kontrollierte Lebensmittel unserer Stadt, welches uneingeschränkt für die Herstellung von Babynahrung geeignet ist. Zudem ist das preiswerte Lebensmittel einfach per Wasserhahn in jedem Haushalt verfügbar. Warum dann noch Wasserkisten schleppen?

Untersuchung im Trinkwasserlabor

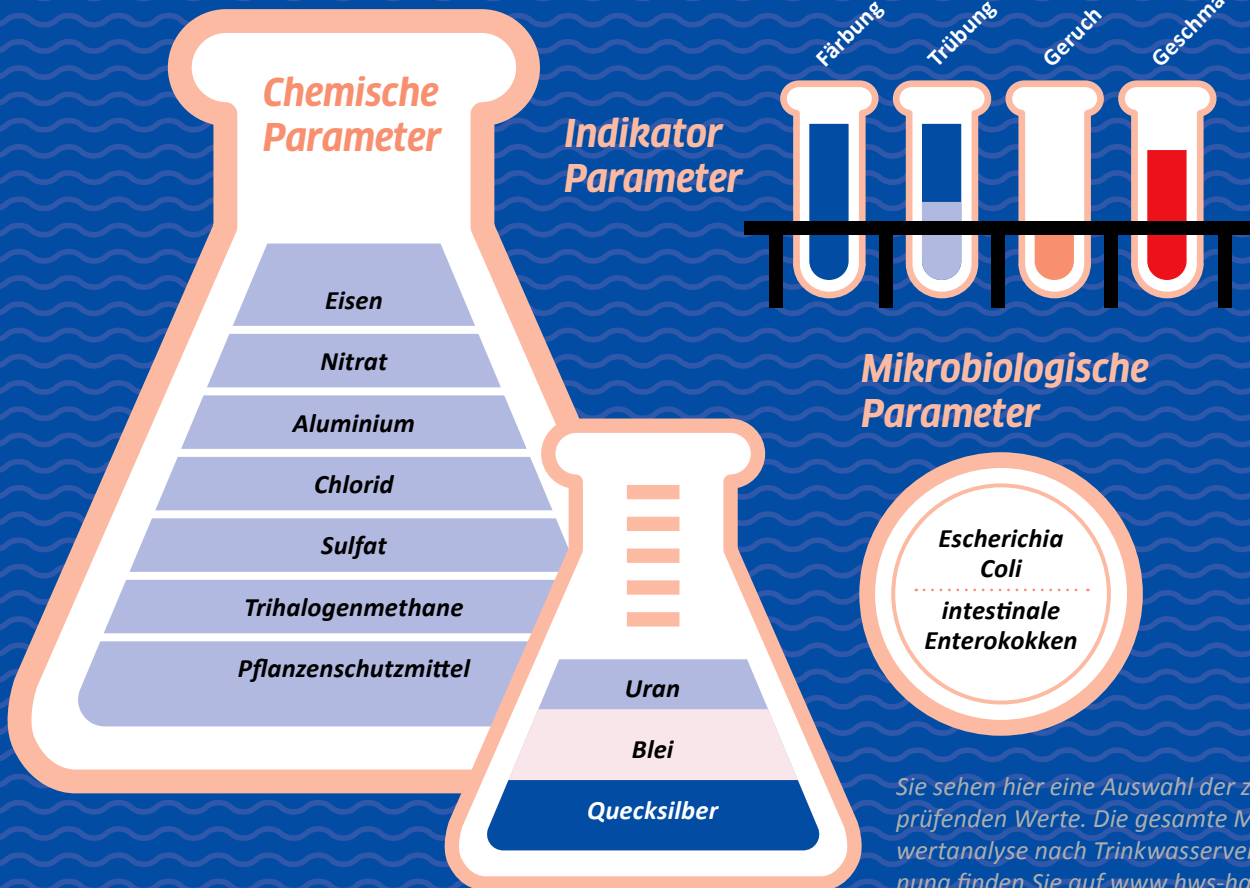
Prüfung der Trinkwasserproben auf folgende Parameter:



58
Probenahme-
Stellen im halle-
schen Stadtgebiet



40
repräsentative
Stellen werden
regelmäßig
untersucht



DER H₂O-PREISVERGLEICH

Sie trinken zwei Liter pro Tag?*

Dann kostet Sie halleisches Trinkwasser:

ca. 0,3 Cent pro Tag

Dann kostet Sie Discount-Wasser:

ca. 66 Cent pro Tag

Die Plastikverpackung und die Abfüllung macht Wasser aus dem Discounter teuer und belastet die Umwelt durch Plastikmüll und lange Transportwege.

*Eine Flasche Discount-Wasser mit 0,75 Liter kostet etwa 0,25 Euro. 1.000 Liter (ein Kubikmeter) Trinkwasser kosten bei der HWS 1,39 Euro.

Welchen Einfluss hat Nitrat im Grundwasser?

Die Nitrat-Belastung unseres Grundwassers ist ein Prob-

lem, das durch intensive Landwirtschaft verursacht wird. Diese hat aber auf unser halleisches Trinkwasser keinen Einfluss. Denn im Bereich der Rappbodeltalsperre, aus der unser Rohwasser stammt, gibt es keine intensive Landwirtschaft. Die Grundbelastung mit Nitraten ist also schon im Rohwasser sehr gering.

Mit Trinkwasser den Durst löschen, heißt:

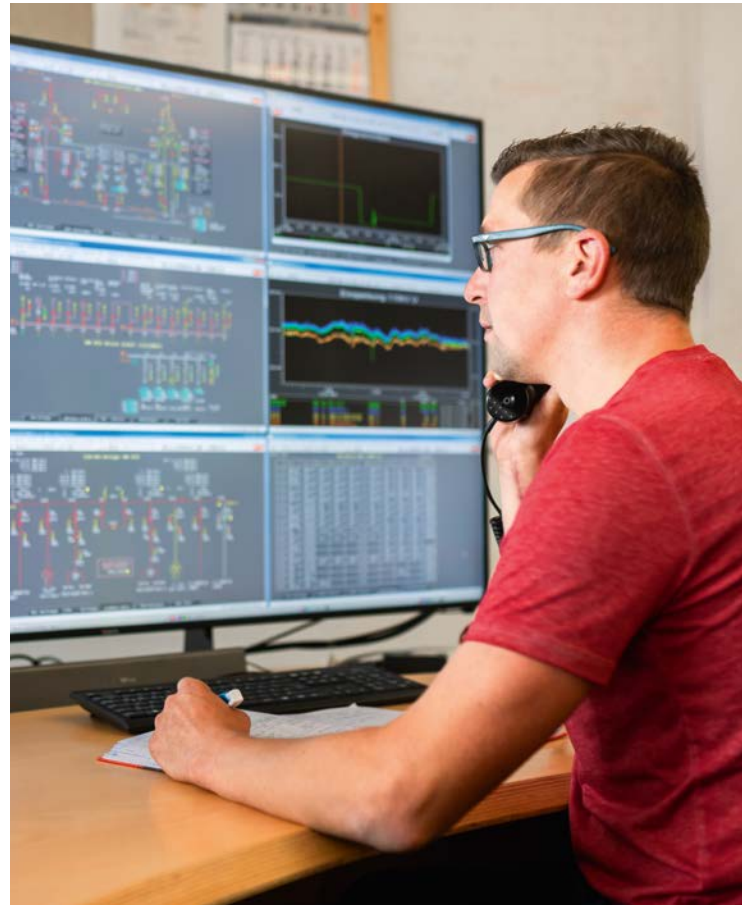
- ✓ **Geld sparen**
- ✓ **Gesund leben**
- ✓ **Plastikmüll vermeiden**

Sie lieben Sprudelwasser und möchten einen Wassersprudler gewinnen? Dann schauen Sie auf unserer Rätselseite auf Seite 22 nach und nehmen einfach am Gewinnspiel teil!

INFO



Die Schadstelle wird lokalisiert und gemeldet.



In der Leitstelle schaltet Konrad Lindner den Stromkreis um.

WENN DER BAGGER MAL DAS KABEL KAPPT...

... dann kommt ein eingespieltes Team von Spezialisten zum Einsatz.

Sie halten Halle am Laufen, jeden Tag. In unserer Serie „Schulterblick“ stellen wir Mitarbeitende der Stadtwerke vor. Was passiert, wenn beispielsweise ein Bagger einen Stromausfall verursacht? Dann rückt der Schalttrupp der Netzgesellschaft Halle an.

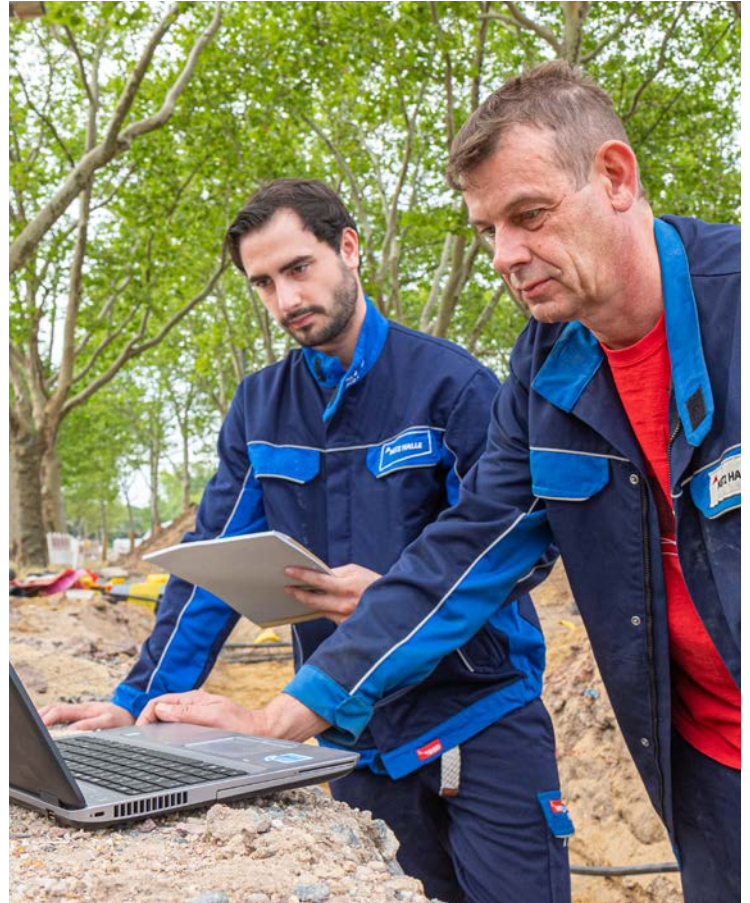
Ein Freitagmorgen um kurz nach 7 Uhr. Auf der Baustelle an der Heideallee gab es eine Kabelbeschädigung. Was passiert jetzt? Kratzt der Bagger nur leicht an einem Kabel, kommt es zum sogenannten Erdschluss. Dabei läuft der Strom ins Erdreich. Bei diesem Schaden heißt es: Glück gehabt. Die Drosselspulen im Umspannwerk kompensieren die Störung und der Strom fällt nicht aus. Der weit schlimmere Fall tritt ein, wenn mindestens zwei Kabel beschädigt werden. Dann kommt es zum Kurzschluss und es entladen sich explosionsartig 20.000 Volt. Schlimme Folge: Der ganze Stromkreis bis zum nächsten Schutzgerät wird „dunkel“. Das bedeutet: Stromausfall in den Haushalten.

Der Entstördienst ist 24 Stunden am Tag und 365 Tage im Jahr in Bereitschaft.

An diesem Freitagmorgen hat die Leitstelle einen Erdschluss registriert. Der Entstördienst der Energieversorgung Halle Netz GmbH ist sofort unterwegs, um die Schadensstelle zu lokalisieren. Diesmal sind Sebastian Pietsch, 21, und Markus Mundt, 49, eingesetzt. Die beiden Spezialisten sind mit ihrem Team rund um die Uhr in Bereitschaft. „Im Regelfall sind wir den ganzen Tag unterwegs und betreiben Wartungs-, Diagnose- und Ortungsarbeiten am Netz. Wenn ein Störfall eintritt, unterbrechen wir sofort unsere planmäßigen Arbeiten oder kommen aus der Bereitschaft am Wochenende. Beim Störfall arbeitet das Team Hand in Hand, denn die Uhr läuft“, so Markus Mundt. Vor Ort lokalisieren nun beide Mitarbeiter mit Messgeräten die Störung – Sebastian Pietsch am Trafohaus und Markus Mundt direkt an der Schadensstelle. Welches Kabel ist genau betroffen,



Mit der Fernbedienung wird die Schadstelle entfernt.



Sebastian Pietsch (li.) und Markus Mundt (re.) am Netzplan.

wo führt das hin? Schnell sind die Schadstellen lokalisiert, die Leitungsnummer benannt, die Leitstelle informiert. Diese schaltet nun den Stromkreis um. Jetzt setzen die Monteure vor Ort die Schere an, offiziell „Sicherheits-Schneideinrichtung“ genannt.

„Alle arbeiten Hand in Hand, damit die Störung schnellstmöglich beseitigt wird!“

Nach dem Herausschneiden des schadhaften Kabels ist der Notfall-Job für die beiden Mitarbeiter vorerst beendet. Denn eine externe Montagefirma übernimmt die Reparatur der Leitung. Nach Beendigung dieser Arbeiten, die bis zu sechs Stunden dauern können, nimmt der Chef des zehnköpfigen Schalttrupps, Matthias König, die Baustelle ab. Er kann der Leitstelle schließlich melden: „Originalzustand wieder hergestellt. Leitung 45-73 wieder am Netz!“

VERSORGUNGSSICHERHEIT: IM NOTFALL SCHNELL WIEDER ANS STROMNETZ

Wie schnell man am Einsatzort ist, hängt von der Verkehrssituation ab. Denn Entstörfahrzeuge haben kein Blaulicht. Ziel ist es, so schnell wie möglich wieder ans Netz zu kommen. Richtwert ist, dass spätestens nach einer Stunde der Strom wieder da ist. Damit steht die Netzgesellschaft Halle an den vordersten Plätzen in Deutschland bei Stromausfällen.

STROMNETZ IN HALLE

Das Netz, das sind mehrere hundert Kilometer Kabel, die ein „offenes Ringnetz“ unter der Stadt bilden. In diesem Netz liegt in drei Adern Mittelspannung von 20 KV an. Die Hausanschlüsse bestehen aus einem 4-Leiter-System, an denen eine Niederspannung von 400 Volt anliegt. Aus der Steckdose selbst kommen maximal 230 Volt.

Ihre Notfallnummer bei Störungen in den Bereichen Strom, Wärme, Straßenbeleuchtung und Elektroladensäulen (0345) 5 81 - 30 00.

INFO

Modern, hell und freundlich

Neues HAVAG-SERVICE-CENTER Neustadt Centrum feiert am 7. September Wiedereröffnung



Willkommen zur Einweihungsfeier am Neustadt Centrum.



Die Neugestaltung erfolgt analog dem SERVICE-CENTER in der Rolltreppe.

EINWEIHUNGS-
EXTRA
2 für 1
2 fahren,
1 zahlen

Die Zeit der Provisorien ist vorbei: Kundenfreundlich und mit besten Arbeitsbedingungen für die Mitarbeitenden – so präsentiert sich das neugestaltete HAVAG-SERVICE-CENTER Neustadt Centrum. Kathrin Weineck, Leiterin der HAVAG-SERVICE-CENTER: „Das Servicepersonal der HAVAG freut sich nicht nur über die repräsentativ gestalteten Tresen und die freundliche Atmosphäre, sondern insbesondere über den eigenen Sozialraum und die moderne Lüftungsanlage.“

Komfort für die Mitarbeitenden – Servicequalität für die Kundschaft

Die Neuerungen für Kundinnen und Kunden: Komfortable Sitzgelegenheiten, ein Selbstbedienungsmonitor, ein kostenloser Wasserspender, ein barrierefreier Zugang und nicht zuletzt zwei geräumige Schalter schaffen angenehme Bedingungen. Besucherinnen und Besucher werden wie gewohnt zu den Abonnements der HAVAG beraten und erhalten alle wichtigen Info-Materialien. Passend zur Jubiläums-Party des Neustadt Centrum lädt das neue HAVAG-SERVICE-CENTER am Samstag, 7. September, ab 10 Uhr, zur Einweihungsfeier ein. Für die Gäste gibt es vor Ort die Möglichkeit an der Aktion „2 für 1“ teilzunehmen. Für das leibliche Wohl ist gesorgt.

Hinkommen: Neustädter Passage 17c:

Tram 2 | 9 | 10 | 16, BUS 34, S 7, H S-Bahnhof Neustadt

Aktion „2 für 1“

Vom 7. bis 14. September 2019 können im HAVAG-SERVICE-CENTER Neustadt Centrum gesonderte „Einzelfahrkarten“ sowie „24-Stunden-Karten“ für die Zone Halle gekauft werden. So können Sie eine Person kostenfrei mitnehmen. Pro Kauf können Sie maximal fünf Einzelfahrt- und 24-Stunden-Karten erwerben.



„Einzelfahrkarte 2 für 1“ für die Zone 210 Halle zum Preis der Einzelfahrkarte Halle 2,40 €



„24-Stunden-Karte 2 für 1“ für die Zone 210 Halle zum Preis der 24-Stunden-Karten 1 Person 5,80 €

MITMACHKAMPAGNE GEHT WEITER

Die Mitmachkampagne wirbt für mehr gegenseitige Rücksichtnahme in Straßenbahn und Bus. Wo ist eigentlich der beste Platz für Fahrrad, Kinderwagen, Rollator und Rollstuhl? Mit auffälliger Kennzeichnung wird darauf hingewiesen, welche offiziellen „Stellplätze“ dafür in der Bahn vorgesehen sind. Bitte freimachen – man wird Ihnen dankbar sein!

INFO



Aktion für Kundinnen und Kunden

WÄRMEBRÜCKEN AUF DER SPUR

Sie sind EVH-Kundin oder Kunde? Nehmen Sie an unserer Verlosung teil und gewinnen Sie unser Paket „Gebäudethermografie“ zum Vorzugspreis.

Finden Sie Wärmebrücken in Ihrem Haus! Dadurch sparen Sie Heizkosten. Im Rahmen der Aktion „Gewusst wie – Energiesparen mit der EVH“ bietet die EVH zehn Kundinnen und Kunden die Möglichkeit, jeweils zehn Wärmebilder von ihrem Haus im Wert von 150 Euro zum Vorzugspreis von 50 Euro zu erwerben. Melden Sie sich schnell an. Die Anfahrt in Halle (Saale) ist kostenfrei, lediglich im Umkreis von maximal 50 Kilometern außerhalb der Stadt wird eine Anfahrtspauschale in Höhe von 30 Euro erhoben. **Übrigens:** Wir beraten Sie vor jeder thermografischen Untersuchung umfassend zu den Themen Energiesparen und wirtschaftliche Energieanwendung.

Teilnahmevoraussetzungen sind:

- ein bestehender Strom- oder Gasliefervertrag mit der EVH sowie der Eingang des vollständig ausgefüllten Förderantrages bei der EVH.

Und so geht's: Füllen Sie den Antrag bis zum 30. September 2019 aus und schicken ihn:

- per Post an EVH GmbH, „Gewusst wie!“, Bornknechtstraße 5, 06108 Halle (Saale),
- per Fax an (0345) 5 81 - 17 09 oder
- per E-Mail an gewusstwie@evh.de.

Weitere Informationen gibt es unter (0345) 5 81 - 26 72. Den Antrag, die Teilnahmebedingungen und die Datenschutzhinweise erhalten Sie im Kundencenter der Stadtwerke oder im Internet unter www.evh.de/gewusstwie.



INFO

Seniorinnen und Senioren voll aktiv

HalplusCafé im Herbst

Auch in der zweiten Hälfte des Jahres möchten wir Sie, liebe Seniorinnen und Senioren, bei leckerem Kaffee und Kuchen zu interessanten Vorträgen einladen. Beim HalplusCafé am 9. Oktober berichtet ein waschechter Hallore der Salzwirker-Brüderschaft zu Thale über die Geschichte des halleschen „Weißen Goldes“. Einblick in das „Ehrenamt in der Alten- und Behindertenhilfe“ erhalten Sie beim HalplusCafé am 13. November. Im Saal des Altenpflegeheims Akazienhof werden verschiedene Engagementmöglichkeiten vorgestellt, mit denen Interessierte nicht nur ihr eigenes, sondern auch das Leben anderer bereichern können.

Museum on Tour – Das weiße Gold von Halle: Mittwoch, 9. Oktober 2019, 15.30 Uhr, Betriebsrestaurant der Stadtwerke, Bornknechtstraße 5, 06108 Halle (Saale) **Hinkommen:** **4 | 9, Glauchaer Platz**

Ehrenamt in der Alten- und Behindertenhilfe der Paul-Riebeck-Stiftung: Mittwoch, 13. November 2019, 15.30 Uhr, Paul-Riebeck-Stiftung, Saal des Altenpflegeheims, Akazienhof, Beesener Str. 15, 06110 Halle (Saale)

Hinkommen: **3 | 8 | 16,**

Melanchthonstraße

E-Mail: halpluscafe@evh.de,
Telefon: (0345) 5 81 - 24 96,



HalplusCafé
9. Okt. 2019
13. Nov. 2019

Internet: www.evh.de/halpluscafe
Bitte beachten Sie, dass die Anzahl der Plätze in jeder Veranstaltung begrenzt ist. Melden Sie sich schnell an.

Zurück zur Natur – mit der Fernwärmeschlange ins Grüne

Neue Fernwärme-Projekte als nachhaltige Investitionen in zukunftssichere Netze



Auch an der B 80 wurde im Rahmen von Hochwasserschutzmaßnahmen die Trassenführung unter die Erde verlegt. Bild oben (vorher), Bild unten (danach).

Gleich mehrere Bauprojekte bringen die Modernisierung und damit auch Renaturierung von Fernwärmeleitungen in Halles Stadtgebiet voran.

Sie prägen unsere Saalestadt an vielen Stellen: Die Fernwärmerohre schlängeln sich auf 206 Kilometern in allen Himmelsrichtungen durchs Stadtgebiet. Denn über 50 Prozent der in Halle Lebenden werden mit Fernwärme versorgt. An einigen Stellen wurden die Rohre von Kunstschaffenden bunt bemalt, zum Beispiel am ERD-GAS Sportpark oder an der Hafentrasse. Das macht die umweltfreundlichen Wärmetrassen sichtbar und auch sehenswerter. Die Stadtwerke verfolgen aber auch einen ganz anderen Ansatz: Sie lassen die Rohre teilweise verschwinden.

Wenn die Fernwärmeschlange plötzlich abtaucht.

Zum Beispiel beim Projekt „Trasse 11“ in Heide-Süd, welches nun nach drei Jahren fertiggestellt wurde. Ergebnis: Sie sehen nichts, außer grüne Natur. Denn hier am Rande der Heide hat sich die Fernwärmeschlange unter die Erde gegraben.




Fernwärme – umweltfreundliche Energie für neue Wohnungen in Halle

Das heißt, die oberirdische Sockelleitung aus dem Jahr 1968 wurde zurückgebaut, bekam eine neue Trassenführung und wurde als modernes Kunststoffmantelrohr im Oktober 2018 unter die Erde verlegt. Alles unter strenger Einhaltung des Artenschutzes. Ende Juni wurden dann die Oberflächen wieder hergestellt und auch neue Wege gezogen. Jetzt, im Herbst, werden noch Ersatzpflanzungen gesetzt und damit rekultiviert. Doch dieses Projekt bleibt nicht



Höfe an der Hafentbahn: Aus Rohren werden grüne Sitzoasen.

allein. Denn auch an der B 80 ist im Rahmen von Hochwasserschutzmaßnahmen die Trassenführung unter die Erde gewandert. Hier können sich Flora und Fauna ihren Platz wieder erobern. Doch nicht überall ist es bautechnisch möglich, die Rohre einfach unter der Erde zu verlegen. Zum Beispiel im Bereich des Neubaus „Höfe an der Hafentbahn“ an der Franz-Heyl-Straße. Hier fand eine einmalige Kooperation zwischen der GWG Gartenstadt Halle und der EVH statt. Da die Fernwärmerohre sehr dicht am Wohnbereich liegen, wurden diese mit Pflanzwänden und Hochbeet-Konstruktionen überbaut. GWG-Vorstand Jörn Abisch: „Das ist ein schönes Gemeinschaftsprojekt mit der EVH, denn die Rohre sind nun optimal in den Lebensbereich der Höfe integriert. Von den Bewohnerinnen und Bewohnern haben wir nur sehr positive Rückmeldungen.“

Hinkommen:  2 |  5,  Huttenstraße

Übrigens: Fernwärme ist eine sichere, bezahlbare, umweltfreundliche und CO₂-reduzierte Wärmeversorgung. Jedes Jahr werden neue Wohnungen und öffentliche Gebäude an das Fernwärmenetz angeschlossen. Aktuell sind das 100 Wohneinheiten für Senioren der Paul-Riebeck-Stiftung in der Bugenhagenstraße, die neue Wohnanlage „KirschGarten“ der WG Gesundbrunnen sowie das neue Wohn- und Geschäftshaus der HWG am oberen Boulevard, Ecke Dorotheenstraße.

Nur für Geschäftskundinnen und -kunden: Sie interessieren sich für einen Fernwärmeanschluss? Wir beraten Sie gern!

E-Mail: fernwaerme@evh.de
 Telefon: (0345) 5 81 – 24 01
www.evh.de/fernwaerme



INFO

Immer genug Nachschub durch ein E-Lastenrad

Die Stadtwerke Halle unterstützen den halleschen Unverpackt-Laden „abgefüllt“ mit einem E-Lastenrad



Florian Thürkow mit dem E-Lastenrad 1.

Wie funktioniert ein Unverpackt-Laden? Ganz einfach: Sie bringen für alles einen Behälter oder eine Verpackung mit. Dieses Konzept (ver)schont die Umwelt vor Plastikmüll, der in jedem Haushalt das größte Müllvolumen darstellt.

Florian Thürkow und Hannes Schulz betreiben Halles ersten Unverpackt-Laden „abgefüllt“. Im Juni wurde das Geschäft eröffnet. Einige Monate später ist Florian Thürkow immer noch begeistert von der Resonanz: „Der Laden ist nie leer, das Kaufinteresse ist groß. Das stellt uns beim Nachschub vor Herausforderungen.“ Dafür kommt das E-Lastenrad der Stadtwerke Halle wie gerufen. Die Leih-Aktion versetzt sein Team in die Lage, Produkte von den regionalen Herstellern umweltfreundlich in den Laden am August-Bebel-Platz zu transportieren.

„Für den Transport von Gemüse und Obst unseres Lieferanten Bio-philja aus Halle-Bruckdorf ist das E-Lastenrad einfach optimal, denn das wäre einfach zu weit für ein normales Lastenrad. Außerdem gibt uns das Leihrad eine höhere Flexibilität. Wir können uns nach Tagesbedarf die Produkte selbst abholen. Als zweite Anfahrtsstation planen wir „Hülsenreich“ aus Halle. Die bieten sehr beliebte und gesunde Kircherbsensnacks bei uns an, die aber in der Summe einiges wiegen. Und der dritte Stopp ist die Nudelmanufaktur vom Franckeplatz. Nudeln, da brauchen wir immer schnell Nachschub.“

Übrigens: Als Kundin oder Kunde der EVH können Sie sich ab dem 1. September 2019 ein Lastenfahrrad aus dem Elektroräder-Pool ausleihen. Beachten Sie unsere Ausleihbedingungen.



E-Lastenrad 2 zur Ausleihe für Kundinnen und Kunden der EVH.

INFO

ANFRAGEN ZUM E-BIKE-VERLEIH

Tel: (0345) 5 81 – 24 84

E-Mail: kontakt@evh.de

www.evh.de/elektrofahrradverleih

UNVERPACKT EINKAUFEN

Sie wollen auch mal unverpackt einkaufen? Hier unser Tipp: Einfach mal ausprobieren. Florian Thürkow: „Bei Wasch- und Reinigungsmitteln kann man ruhig die alten Behälter mitbringen, wir füllen die auf. Auch wiederverwendbare und verschleißbare Plastikbehälter sind gut zum Einkaufen geeignet, denn deren Eigengewicht ist gering. Wie unsere Kundenschaft Lebensmittel transportiert, ist völlig offen, ob mit Stoffbeutel oder Brötchentüten – sogar in Strümpfen wurde schon etwas abgefüllt.“

Hinkommen: Abgefüllt – der Unverpackt-Laden, Kardinal-Albrecht Straße 36,

Tram **3 | 7 | 8, H Hermannstraße,**

Tram **12, H Willy-Lohmann-Straße**

50 Meter Action,
Spaß & Adrenalin



Freitag,
13. Sep.,
15-19 Uhr

GLADIATOR RUN



Tipp: „alive AR“
App öffnen und
Bild scannen.

HIGH FIVE - NEXT LEVEL

Eventnachmittag der Stadtwerke und der Stadt Halle auf dem Markt

Das Top-Event für Jugendliche in der Berufsorientierung: Am Freitag, 13. September 2019, findet von 15 bis 19 Uhr unser großer Eventnachmittag auf dem Marktplatz Halle statt – mit 89.0 RTL und dem „Gladiator Run“!

Da bahnt sich was an: Mitten auf dem Marktplatz wird ein 50 Meter langer, actionreicher Parcours, der „Gladiator Run“, aufgebaut. Hier können die jungen Sportbegeisterten Hindernisse überwinden, balancieren, klettern, springen und rutschen. Wer den Parcours bezwingt, bekommt eine kleine Belohnung. Dazu gibt es auch gepflegten Sound auf die Ohren – unter anderem mit DJ Manuel Baccano. Die Stadtwerke und die Stadt Halle möchten gemeinsam zeigen: Spaß ist nicht nur Selbstzweck, sondern wichtig für ein erfolgreiches Team. Deshalb stellen sich die SWH und die Stadt Halle an diesem Eventnachmittag als Top-Arbeitgeber und Ausbildungsbetrieb vor. Ob Stadtwerke oder Stadtverwaltung - beide bieten Chancen in der Ausbildung. Lernen Sie unsere

vielfältigen Ausbildungsberufe kennen! Ob im kaufmännischen, gewerblich-technischen Bereich, ob Gastronomie oder Bäder – vom Fachinformatiker Systemintegration (m/w/d) bis zum Kaufmann für Büromanagement (m/w/d). Dafür haben wir jede Menge Informationen am HIGH FIVE-Stand vorbereitet. **Übrigens:** Neben dem Thema Ausbildung ist auch das Duale Studium ein Top-Thema bei uns. Wussten Sie, dass man bei den Stadtwerken einen Bachelor of Engineering machen kann? Wie das geht? In Kooperation mit regionalen Hochschulen wird zusätzlich zur Hochschulausbildung eine Berufsausbildung absolviert.

JETZT BEWERBEN: Der Bewerbungszeitraum für das Ausbildungsjahr 2020 läuft noch bis zum 15. November 2019.

Hier geht es zur Online-Bewerbung:
[www.karriere.swh.de/
ausbildungsangebote](http://www.karriere.swh.de/ausbildungsangebote)



AKTUELL

HAVAG

HAVAG @ FACEBOOK

Die Hallesche Verkehrs-AG ist seit Juni bei Facebook vertreten. Informieren Sie sich über aktuelle Nachrichten, Aktionen und Umleitungen im Straßenbahn- und Busnetz. Für die HAVAG-Kundschaft ist so neben der Hotline (0345) 5 81 - 56 66 und dem E-Mail-Kontakt (kundenservice@havag.com) eine digitale Kommunikation mit dem Kundendialog möglich. Schauen Sie doch mal rein, liken und bewerten Sie den neuen Auftritt: www.facebook.com/swh.havag.

Maya mare

REVISION

Für kleinere Schönheitsoperationen, die beim laufenden Betrieb nicht zu realisieren sind, wird das mexikanische Bade- und Saunaparadies Maya mare vom 9. bis 13. September geschlossen. Der Fitnessclub Viva mare bleibt wie gewohnt für seine Mitglieder geöffnet, auch wenn die Mitglieder auf die Wasserkurse verzichten müssen.

Für Abkühlung stehen in dieser Zeit die Hallenbäder Saline, Stadtbad, oder Schwimmhalle Neustadt zur Verfügung. Übrigens verpassen Sie mit dem neuen Maya mare-Newsletter keinen Termin mehr. Gleich anmelden unter www.mayamare.de. Hallenbadöffnungszeiten tagesaktuell unter www.baden-in-halle.de.

SWH

STADTWERKE AUF DER SAALEMESSE

Die Stadtwerke Halle sind vom 8. bis 10. November 2019 wieder mit ihrem Stand in Halle 2, Stand K-9, auf Sachsen-Anhalts größter Verbrauchermesse, der SaaleMesse, in der Bruckdorfer HALLE MESSE vertreten. Wir präsentieren Produkte aus der Halplus-Familie, beraten zu den Themen Energie, Elektromobilität und informieren über Neuigkeiten aus den Unternehmen der Stadtwerke Halle-Gruppe. Sehen wir uns?

Freie Fahrt am Gimritzer Damm

Aufforstungen beginnen zur Pflanzzeit im Herbst



Der neue „Turbo“-Verkehrskreisell und Fuß- sowie Radwege versprechen mehr Verkehrssicherheit.

Das HAVAG-Bauvorhaben zwischen Rennbahnkreuz und Heideallee wird im Herbst abgeschlossen. Zukunftsfruchtig und ökologisch zeigt sich die neue drei Kilometer lange Straße. Weniger Gleisübergänge führen zu mehr Sicherheit und im Bereich Walter-Hülse-Straße und Weinbergweg gibt es einen zweispurigen „Turbo“-Verkehrskreisell. Vor allem aber ist die Strecke grün. Historische Bäume

blieben und ca. 360 Bäume werden im Herbst neu gepflanzt. Auch an der Saaleau wird aufgeforstet – Ulmen und Erlen an der Südpromenade sowie Hartholzgewächse auf 5000 Quadratmeter auf der Rabeninsel. In der Merseburger Straße Nord wird die Westfahrbahn bis Jahresende ausgebaut und fertig gestellt. Neue Gleise und zwei barrierefreie Haltestellen gehen dann in Betrieb.

So original wie möglich

Neuer Handlauf am Eingang zum Stadtbad



Leichter Zugang in originaler Optik.

Das Stadtbad ist jetzt für ältere und gehbehinderte Menschen leichter zugänglich. Am Eingang zum Stadtbad erleichtert ein langer Handlauf den Aufstieg zu den Treppen des Foyers. Das Besondere: Die originale Ornamentik, die sogenannten Voluten des Geländers, wurden nach historischen Vorlagen vom Planer, dem Büro Zaglmaier und der Metallbau-

firma Roesler gefertigt. Kathleen Hirschnitz, Vorsitzende des Fördervereins Zukunft Stadtbad Halle freut sich über das Ergebnis: „Es ist davon auszugehen, dass an der originalen Treppe ein ähnliches Geländer angebracht war.“ Ein großer Dank gilt auch der Abteilung Denkmalschutz der Stadt Halle. **Hinkommen: Stadtbad**

Tram 1 | 2 | 5 | 10, Joliot-Curie-Platz



Wer Papiermüll richtig trennt, macht Recycling effizient.

Das ist guter „Pappenstil“

Clevere Tipps zum Papierrecycling

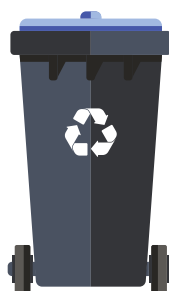
In unserer Serie „Wege des Mülls“ wollen wir zeigen, wie wichtig die Mülltrennung ist, damit die Umwelt geschützt wird und Recycling effizienter läuft.

Wohin kommt der Müll, wenn er weg ist? Die Wege des Mülls werden in Deutschland klar im Kreislaufwirtschaftsgesetz geregelt. Die Hallesche Wasser und Stadtwirtschaft GmbH (HWS) ist für die Entsorgung in der Stadt Halle (Saale) verantwortlich. Wie können Sie im Sinne des Ressourcenschutzes mithelfen? Im ersten Schritt gilt es immer, Müll zu vermeiden. Je weniger Abfälle anfallen, umso besser. Zum Beispiel beim Papiermüll. Muss man im Büro jede Seite ausdrucken? Kann man beim Brötchen einkaufen einen eigenen Beutel mitnehmen? Etwas Achtsamkeit im Alltag spart in der Summe eine Menge Papier. Der zweite Schritt ist: Wenn Müll anfällt, sollte man ihn sortieren. Das ist bei Papiermüll entscheidend. Denn viele Verpackungen bestehen aus einem Mix von Papier und Pappe oder Plastik. Nur Papier und Pappe gehören in die Blaue Tonne.

11.000 Tonnen Papiermüll werden jährlich recycelt.

Warum so penibel? Das hat einen Grund: Papiermüll wird recycelt. Jedes Jahr kommen so 11.000 Tonnen in Halle (Saale) zusammen. Diese werden auf dem Betriebshof in der Äußeren Hordorfer Straße gepresst und in der Papierfabrik zu Recyclingpapier verarbeitet. Wer den Papiermüll ordentlich trennt und in der Blauen Tonne entsorgt, spart Ressourcen und auch Geld, denn

die Vergütung für das Papier wird vollständig bei der Abfallgebührenkalkulation mindernd berücksichtigt. Für die Qualität und Sicherheit sorgt die HWS. Burkhardt Jänicke, Bereichsleiter Vertrieb: „Die HWS arbeitet ausschließlich mit zertifizierten Partnerunternehmen zusammen. Damit erreichen wir eine gesicherte, umweltverträgliche Verwertung der Abfälle.“



WAS KOMMT IN DIE BLAUE TONNE?

Papier, Karton und Pappe d. h. Broschüren, Bücher, Eierkartons, Geschenkkartons, Bürobedarf aus Papier, Pappe und Karton, Schulmaterial und Verpackungen aus Papier, Pappe und Karton, Zeitungen und Zeitschriften

MÜLLENTSORGUNG IN HALLE (SAALE) – SICHER UND GÜNSTIG

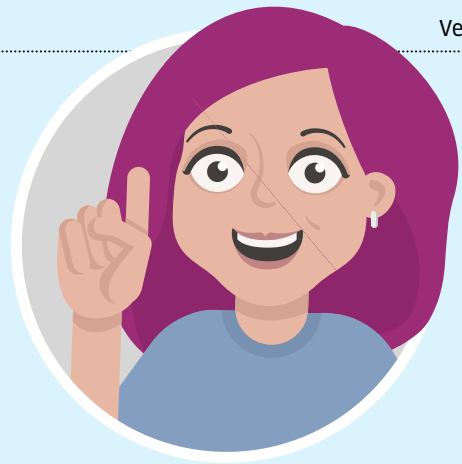
Die Müllgebühren in Halle (Saale) erreichen in einem bundesweiten Ranking einen sehr guten 11. Platz. Damit gehört die HWS in den getesteten Kategorien „Anfallende Müllmenge“ und „Abtransport“ zu einem der günstigsten Müllentsorgungsunternehmen Deutschlands. Die Studie im Auftrag des „Zentralverband der Deutschen Eigentümer Haus & Grund“ untersuchte die Müllkosten für die 100 größten deutschen Städte. <https://bit.ly/2KI0Df9>



INFO

TINAS TIPPS

Wo Kinder zum Fontänefest richtig toben können?
Was das Stadtmuseum plant? Mit welchem
HAVAG-Abo Sie im Schmuddelwetter sparen?
Was beim Brückenfest los ist? Tina weiß Bescheid!



➤ SWH

Auf geht's zur Fontäne-Party

*Am Sonntag, dem 8. September,
sind die Stadtwerke auch dabei.*

Seit 2009 sendet die Peißnitz-Fontäne wieder Wasser-kaskaden in Halles Himmel. 2019 gibt es also etwas ganz Besonderes zu feiern: das 10-jährige Jubiläum der **Wiederinbetriebnahme!** Rund um die Fontäne sind zahlreiche Stände aufgebaut, es gibt unter anderem Musik, Theater und Kulinarisches. Auch die SWH-Gruppe beteiligt sich am bunten Treiben ab 13 Uhr auf der Peißnitz. Auf der großen Spieleinsel wikiwiki mamokupuni der EVH können alle Kinder auf Entdeckungsreise gehen. Ob Sprungkissen, Balancierstrecke oder Spieleinsel – es gibt viel zu entdecken. Für Gaumenfreuden sorgt die Popcornmaschine der Stadtwerke Halle. Das Maya mare sorgt mit Spiel und Spaß für Freude bei Groß und Klein. Unsere Mitarbeitenden vor Ort beraten Sie zu den Themen Energie, Elektromobilität, zur App „Mein HALLE“ oder zur aktuellen Azubi-Kampagne. **Hinkommen:** **Ziegelwiese**, Peißnitzstraße **Tram 8**, **H** Diakoniewerk, **Tram 4 | 5**, **H** Weinberg Campus

➤ SWH

Lachen mit Epper

*Sonderausstellung: „Bitte mal lachen“ im
Stadtmuseum Halle bis 13. Oktober 2019*

Das Stadtmuseum Halle widmet dem halleschen Karikaturisten Arthur Epperlein eine Sonderausstellung. Hallenserinnen und Hallenser kannten ihn als Epper. Eppers Bücher und Zeichnungen waren in der DDR oft nur als Bückware erhältlich – und bei Jung wie Alt beliebt. Die Zeitung „Freiheit“ veröffentlichte über Jahrzehnte seine Karikaturen, die in jedem halleschen Bücher-

schränk „ein Muss“ waren. Das Stadtmuseum würdigt den frechen Strich des vielseitigen Zeichners anlässlich Arthur Epperleins 100. Geburtstags mit tollen Exponaten. Übrigens: Der Verlag „Rüdiger Schneidewind“ bietet auch heute noch Nachdrucke der Epper-Ausgabe an.

Hinkommen: Stadtmuseum, Große Märkerstraße 10, Tram 1 | 3 | 4 | 7 | 8 | 9 | 16, H Franckeplatz



Energiesparen 1969 - mit freundlicher urheberrechtlicher Genehmigung von Kornelia Küster.

➤ SWH

Party auf der Genzmer Brücke

7. Brückenfest am Holzplatz



15.
September
2019

115 Jahre Genzmer Brücke – das muss gefeiert werden. Veranstaltet wird das Fest vom WUK Theater Quartier – auch die Stadtwerke sind mit von der Partie. Das Team um Theatermacher Tom Wolter verbuchte mit dem letztjährigen Brückenfest einen schönen Erfolg. Nun gibt es am Sonntag, 15. September, eine Neuauflage. Von 14 bis 18 Uhr startet ein buntes Programm, präsentiert von vielen Vereinen der Stadt Halle (Saale). Auch einen Flohmarkt auf dem Holzplatz wird es geben. Die EVH lädt mit ihrem wiki-Spiel-Modul alle Kinder zum Hindernisparcours ein. Bei kniffligen Spielen wie dem „4-Gewinnt-XXL“ gibt es am Stand vom Maya mare kleine Denkaufgaben. Außerdem informiert die Netzgesellschaft Halle zum „Messstellenbetriebsgesetz“ mit Anschauungsmaterial zu den neuen smarten Zählern im Vergleich zu den alten mechanischen Zählern. **Hinkommen: Holzplatz:** Genzmer Brücke **Tram 2 | 4 | 5 | 9 | 10 | 16, H Saline**

➤ BÄDER

Wal im Stadtbad

Eine audio-visuelle Performance in historischem Ambiente

Herman Melville kannte die Arbeit und Geschichten der Walfänger aus seiner Zeit als Seemann. Daraus entstand 1851 der Roman „Moby Dick“, der auf wahren Begebenheiten beruht. Überzeugen Sie sich von der neuen Interpretation des Kampfes zwischen einem Mann und einem Wal am Sonntag, 3. November, ab 18 Uhr im Stadtbad Halle.



3.
November
2019

➤ HAVAG

Das Vorteils-Abo gegen Schmuddelwetter

Nicht vergessen: Ab 15. Oktober das neue Wind-und-Wetter-Abo bestellen

Im Zeitraum vom 15. Oktober bis 31. Dezember lockt wieder das günstige 6-Monatsabo ab 41,20 Euro. Im Vorjahr nutzten bereits 681 Kundinnen und Kunden das **Wind&WetterExtra-Abo** über die kalte Jahreszeit. Also: Kein Bibbern auf dem Fahrrad bei Minusgraden und das Auto kann getrost Winterschlaf halten. Steigen Sie im Aktionszeitraum zu und nutzen Sie sogar 25 Euro Einsteigerbonus. Aber es gibt noch mehr Vorteile: Den Grundpreis von monatlich 41,20 Euro können Sie upgraden – dann fahren mehr Personen auf einem Ticket. Ihr spezielles Abo wird einfach auf der Umwelt-

Card GOLD gespeichert. Kommen Sie in unsere Verkaufsstellen im Stadtcenter Rolltreppe oder im Neustadt Centrum vorbei. Hier beraten wir Sie ausführlich. **Mehr Infos unter:** www.havag.com/windundwetter



Hinkommen: SERVICE-CENTER Rolltreppe: Große Ulrichstraße 57, **Tram 3 | 7 | 8, H Neues Theater, SERVICE-CENTER Neustadt Centrum:** Neustädter Passage 17c, **Tram 2 | 9 | 10 | 16, BUS 34, S 7, H S-Bahnhof Neustadt**



POWER-KURSE IM HERBST

Wenn die Tage kürzer werden und das Schmuddelwetter naht, sollten Sie sich nicht in Ihre vier Wände zurückziehen. Starten Sie mit dem Viva mare aktiv in die goldene Jahreszeit und erhalten Sie bis zu 100 Prozent der Kosten durch die Krankenkassen zurück erstattet!

Das Viva mare ist der Club für Fitness und Gesundheit im Maya mare. Jetzt, Anfang September, startet schon die dritte Staffel unserer Gesundheitskurse. Alle Kurse werden wie gewohnt von unseren lizenzierten Kurstrainerinnen und -trainern durchgeführt. Übrigens: Je nach dem, welcher Krankenkasse Sie angehören, können Sie sich von dieser bis zu 100 Prozent der Kosten zurückerstatten lassen. Denn alle Kurse dienen der Gesundheitsförderung und Prävention nach Paragraph 20 des fünften Sozialgesetzbuches (SGB V). Ihre Krankenkasse berät Sie gern individuell dazu.

JETZT NEU IM ANGEBOT



TAI CHI

Das berühmte „Schattenboxen“ ist eine Fitnessübung der besonderen fernöstlichen Art. Der Mix aus meditativen Bewegungen und „innerer Kampfkunst“ wirkt entspannend, macht Spaß und kräftigt zugleich die Muskulatur. Wie geschaffen für den Beginn der dunklen Jahreszeit.



PILATES

Die gezielte Aktivierung von bestimmten Muskeln führt zu mehr Bewegungsfreiheit und zu einer besseren „mittigen“ Haltung. Wichtig ist eine individuelle Betreuung durch eine professionelle Übungsleitung – besonders beim Gerätetraining.






ZIRKEL FIT

Nichts macht mehr Spaß als intensive Bewegung. Zirkel fit bedeutet: Verschiedene Geräte-Stationen kurz hintereinander absolvieren. Mit diesen intensiven Ganzkörperübungen trainieren Sie in komprimierter Form Koordination, Kraft, Ausdauer und Schnelligkeit.

Jetzt anmelden: Wählen Sie Ihren Wunschtermin aus und melden Sie sich verbindlich im Viva mare an. Tel.: (0345) 7 74 - 21 20 | E-Mail: info@viva-mare.de www.mayamare.de/fitness



Hinkommen: Maya mare: Am Wasserwerk 1,
06132 Halle (Saale)  3 | 16,  23 | 24,  Beesen




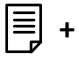

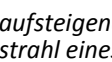
Sie möchten wissen, was Sie bei einer Pilates-Übung erwartet? Laden Sie die App „alive AR“ auf Ihr Smartphone oder Tablet, öffnen Sie die App und halten Sie das Gerät in Richtung des Symbols auf dieser Seite.



RÄTSELSPASS

Wer liest, ist klar im Vorteil! Alle gesuchten Begriffe tauchen im Heft auf. Viel Spaß beim Rätseln!

Lösungswort

 → F [] [] [] U [] [] []
 eine Aktion der EVH für Senioren → [] [] P [] [] C [] []
 → P [] [] T [] []
 Hochbehälter zur Speicherung von Trinkwasser ← W [] [] [] T [] []
 L [] [] [] F [] [] → 
 F [] [] [] [] [] → 

Kurzwort für Jugendliche, die eine Ausbildung absolvieren
 Beruf: Montage, Betrieb und Wartung von Anlagen für die Fernwärme-, Gas-, Strom- oder Wasserversorgung
 aufsteigender starker Wasserstrahl eines Springbrunnens

Gewinnspiel – so wird's gemacht:

Tragen Sie das Lösungswort aus dem obenstehenden Rätsel in die Kästchen ein. Die Gewinner werden ausgelost und veröffentlicht.

Preise:

Und das können Sie gewinnen:

- drei Wassersprudler
- 3 x 2 Eintrittskarten für die Epper-Ausstellung, siehe Seite 18

Gewinner: TATRABAHN hieß das Lösungswort der letzten Ausgabe. Je einen EVH-Liegestuhl erhalten Sandra Kroll und Charlotte Schmidt. Eintrittskarten für das Maya mare sind unterwegs zu Michael Zwanzig

Das Lösungswort lautet:

--	--	--	--	--	--	--	--	--	--

Lösung per Postkarte, Fax oder E-Mail an:*

Stadtwerke Halle – Kennwort: Rätsel
 Bornknechtstraße 5, 06108 Halle (Saale)
 Fax: (0345) 5 81 - 10 20
 E-Mail: meinmagazin@swh.de

Einsendeschluss: 15. Oktober 2019

Der Rechtsweg ist ausgeschlossen.

*Adresse nicht vergessen. Ihre Daten werden nur im Rahmen des Gewinnspiels genutzt und danach vernichtet. Die Teilnahmebedingungen finden Sie unter www.swh.de/kundenmagazin.

und Familie Grün, eine Familienkarte für den Peißnitzexpress erhält Angelika Dubb.

HIER SIND WIR FÜR SIE DA!

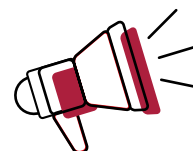
- Kundencenter SWH/EVH/HWS**
 Bornknechtstraße 5
 • Mo, Mi, Do: 8.30 bis 16.30 Uhr | Di: 8.30 bis 18.00 Uhr | Fr: 8.30 Uhr bis 15.00 Uhr
 • E-Mail: kundencenter@swh.de
 • Vermittlung: (0345) 5 81 - 0

- HAVAG-SERVICE-CENTER**
 Rolltreppe, Große Ulrichstraße 57
 • Mo bis Fr: 8.00 bis 19.00 Uhr
 • Sa: 9.00 bis 17.00 Uhr

- HAVAG-SERVICE-CENTER**
 Neustadt Centrum, Neustädter Passage 17c
 • Mo bis Fr: 8.30 bis 18.00 Uhr
 • Sa: 9.00 bis 14.00 Uhr

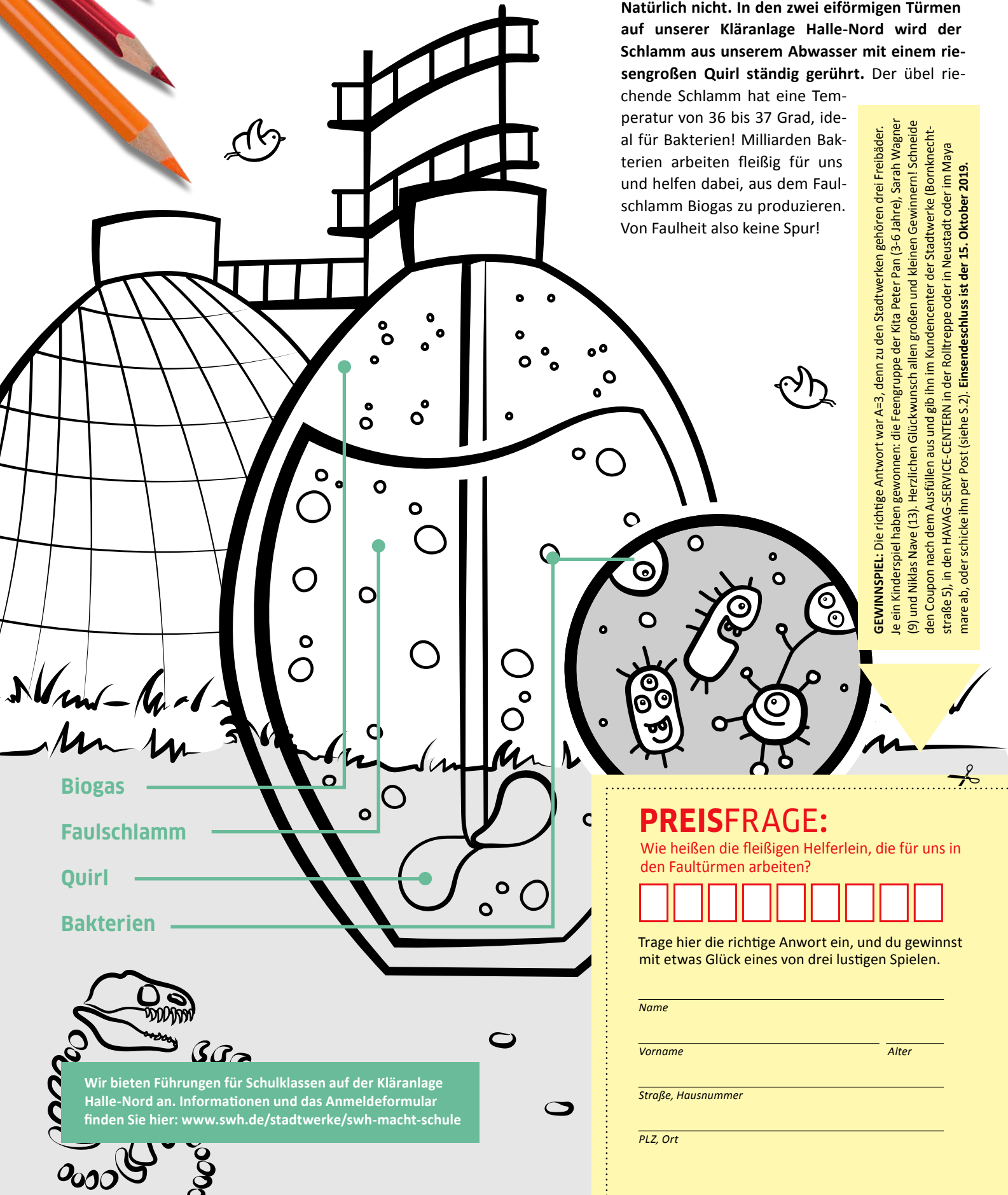
- 24/7-Hotline zur HAVAG** Tel. (0345) 5 81 - 56 66

- Servicenummern / Entstördienste**
 - Strom, Wärme, Straßenbeleuchtung, E-Ladesäulen | Tel. (0345) 5 81 - 30 00
 - Erdgas | Tel. (0345) 5 81 - 14 44
 - Wasser/Abwasser | Tel. (0345) 5 81 - 61 11
 - Entsorgung/Reinigung | Tel. (0345) 5 81 - 41 00



Sind Faultürme wirklich faul?

Kinderseite auch
zum Ausmalen!



Natürlich nicht. In den zwei eiförmigen Türmen auf unserer Kläranlage Halle-Nord wird der Schlamm aus unserem Abwasser mit einem riesengroßen Quirl ständig gerührt. Der übel riechende Schlamm hat eine Temperatur von 36 bis 37 Grad, ideal für Bakterien! Milliarden Bakterien arbeiten fleißig für uns und helfen dabei, aus dem Faulschlamm Biogas zu produzieren. Von Faulheit also keine Spur!

GEWINNSPIEL: Die richtige Antwort war A=3, denn zu den Stadtwerken gehören drei Freibäder. Je ein Kinderspiel haben gewonnen: die Feengruppe der Kita Peter Pan (3-6 Jahre), Sarah Wagner (9) und Niklas Nave (13). Herzlichen Glückwunsch allen großen und kleinen Gewinnern! Schneide den Coupon nach dem Ausfüllen aus und gib ihn im Kundencenter der Stadtwerke (Börnknichtstraße 5), in den HAVAG-SERVICE-CENTERN in der Rolltreppe oder in Neustadt oder im Maya mare ab, oder schicke ihn per Post (siehe S.2). **Einsendeschluss ist der 15. Oktober 2019.**

Biogas

Faulschlamm

Quirl

Bakterien

PREISFRAGE:

Wie heißen die fleißigen Helferlein, die für uns in den Faultürmen arbeiten?

Trage hier die richtige Antwort ein, und du gewinnst mit etwas Glück eines von drei lustigen Spielen.

Name

Vorname

Alter

Straße, Hausnummer

PLZ, Ort

Wir bieten Führungen für Schulklassen auf der Kläranlage Halle-Nord an. Informationen und das Anmeldeformular finden Sie hier: www.swh.de/stadtwerke/swh-macht-schule

WIE WEIT GEHT DEIN KLIMA- SCHUTZ?

UNSERER
GEHT BIS
LEIPZIG
UND NOCH WEITER ...

SCHOOL Card

Klimafreundlich zur Schule.
Für Freizeit und Ferien.
Gilt im ganzen MDV-Gebiet.*
Nur 27,50 Euro
im Monat.

Die verbund-
weite Nutzung
gilt auch für das
**SCHOOL Card
Upgrade**

* montags bis freitags 14 bis 4 Uhr, samstags, sonntags, feiertags und in den Ferien ganztägig

SWH. HAVAG

Alle Infos: www.havag.com/schülerabo
Hotline: (0345) 5 81 - 56 66

[facebook.com/swh.havag](https://www.facebook.com/swh.havag)

